

2022年12月17日

中山1R 2歳未勝利

テクニカル6

ptn2

馬連決着率			3連複決着率		
上位3頭	上位6頭	上位9頭	上位3頭	上位6頭	上位9頭
21%	61%	83%	5%	39%	72%

◆推定オッズ&推定確率

馬番	オッズ	馬名	勝率	連対率	複勝率	単回収値	複回収値
100%	33.3	ベアラブリー	3.0%	7.0%	12.3%	9400%	8300%
200%	47.6	キーオブハート	2.1%	4.9%	8.8%	7200%	7400%
300%	13.7	ペイシャボビー	7.3%	16.1%	27.0%	7600%	8000%
400%	4.2	ダークンストーミー	23.9%	40.6%	53.6%	8000%	8100%
500%	333.3	アルマドゥーラ	0.3%	1.3%	3.0%	1400%	5200%
600%	100.0	サノビーチ	1.0%	2.0%	3.7%	8100%	5600%
700%	200.0	キイロノトマト	0.5%	1.3%	2.6%	8100%	7000%
800%	111.1	フルーツサンド	0.9%	2.1%	3.5%	9800%	6700%
900%	13.2	エクトゥシュタール	7.6%	16.5%	26.6%	7800%	7800%
1000%	4.4	シュバルツガイスト	22.9%	41.7%	56.3%	7600%	8700%
1100%	10.9	アンビバレント	9.2%	21.2%	31.4%	7900%	8400%
1200%	11.6	ダイナマイトレディ	8.6%	20.3%	31.4%	7100%	7900%
1300%	200.0	コトノサンショ	0.5%	1.5%	2.6%	5900%	5600%
1400%	18.9	ピステイス	5.3%	11.3%	18.8%	8400%	7900%
1500%	26.3	クリノビッグママ	3.8%	9.1%	15.4%	8900%	8400%
1600%	100.0	テリオスドン	1.0%	3.3%	6.5%	6000%	8200%

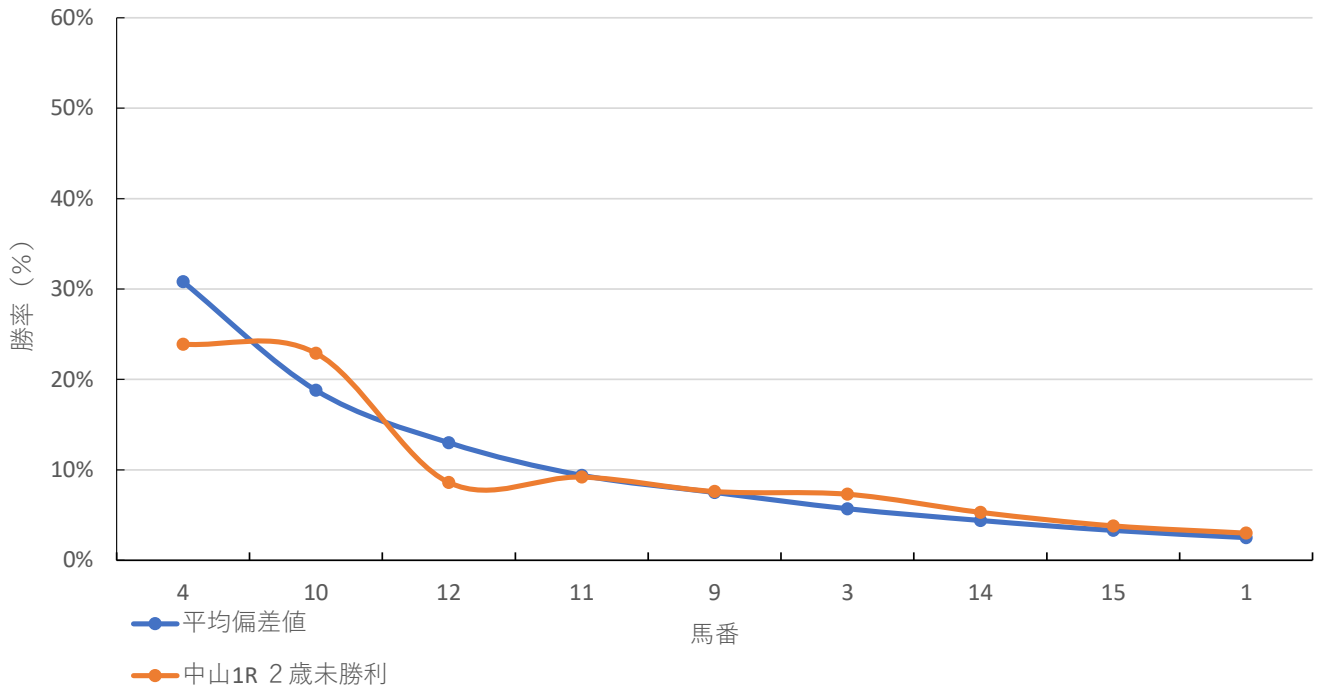
◆推定馬連オッズ&推定決着率

◆推定3連複オッズ&推定決着率

馬番	オッズ	推定決着率	馬番	オッズ	推定決着率
4-10	7.9	12.7%	4-10-12	16.2	6.2%
4-12	17.3	5.8%	4-10-11	17.6	5.7%
4-11	17.9	5.6%	3-4-10	24.5	4.1%
10-11	18.9	5.3%	4-9-10	24.9	4.0%
10-12	19.7	5.1%	4-11-12	37.9	2.6%
9-10	24.2	4.1%	4-10-14	44.1	2.3%
4-9	24.9	4.0%	10-11-12	45.0	2.2%
3-4	25.5	3.9%	3-4-12	55.0	1.8%
4-14	36.3	2.8%	4-9-11	55.8	1.8%
11-12	38.7	2.6%	4-9-12	55.8	1.8%

※実オッズが推定オッズより高いと期待値が100%を超えます

中山1R 2歲未勝利



2022年12月17日 5回5日 中山 1R

2歳 未勝利 (9:50発走)

ダート・右 1200m

勝率

馬番	馬名	騎手	勝率	調教師	勝率	種牡馬	勝率	馬主	勝率
1	ヘアラブリー	松岡 正海	6.1%	杉浦 宏昭	6.0%	バゴ	5.4%	熊木 浩	0.0%
2	キーオブハート	大野 拓弥	9.8%	浅野 洋一郎	3.1%	キンシャサノキセキ	10.0%	田頭 勇貴	4.1%
3	ペイシャボビー	丹内 祐次	0.5%	小西 一男	1.0%	シャンハイボビー	28.6%	北所 直人	3.3%
4	ダークンストーミー	藤田 菜七子	4.3%	小笠 倫弘	9.6%	サトノアラジン	0.0%	荒井 真澄	0.0%
5	アルマドゥーラ	野中 悠太郎	4.2%	根本 康広	5.9%	スピルバーグ	0.0%	田頭 勇貴	4.1%
6	サノビーチ	斎藤 新	16.2%	斎藤 誠	12.0%	ヘニーヒューズ	15.2%	佐野 信幸	2.6%
7	キイロノトマト	山田 敬士	1.9%	石栗 龍彦	0.9%	インカンテーション	0.0%	江川 伸夫	0.0%
8	フルーツサンド	柴田 善臣	4.3%	大江原 哲	4.7%	ベストウォーリア	0.0%	田頭 勇貴	4.1%
9	エクトウシュタル	柴田 大知	2.2%	和田 雄二	3.1%	リアルスティール	0.0%	ヒダカ・ブリーダーズ・ユニ	3.7%
10	シュバルツガイスト	C.ルメール	20.0%	国枝 栄	14.3%	キタサンブラック	0.0%	インゼルレーシング	0.0%
11	アンビバレント	松山 弘平	14.7%	青木 孝文	3.1%	ディスクリートキャット	7.7%	ノルマンディーサラブレッド	9.2%
12	ダイナマイトレディ	小林 脩斗	8.7%	南田 美知雄	0.7%	ダノンシャーク	0.0%	飯田 総一郎	0.0%
13	コトノサンショ	武士沢 友治	1.2%	石栗 龍彦	0.9%	アルデバラン2	0.0%	加藤 興一	0.0%
14	ピスティス	江田 照男	6.3%	大江原 哲	4.7%	ミュゼスルタン	0.0%	ORTEGA	0.0%
15	クリノビッグママ	黛 弘人	1.2%	石毛 善彦	1.1%	ストロングリターン	3.7%	栗本 博晴	1.7%
16	テリオスドン	菊沢 一樹	6.5%	田島 俊明	6.7%	ジャングルポケット	4.7%	鈴木 美江子	11.1%

連対率

馬番	馬名	騎手	連対率	調教師	連対率	種牡馬	連対率	馬主	連対率
1	ヘアラブリー	松岡 正海	7.9%	杉浦 宏昭	13.3%	バゴ	10.8%	熊木 浩	0.0%
2	キーオブハート	大野 拓弥	17.2%	浅野 洋一郎	9.2%	キンシャサノキセキ	17.9%	田頭 勇貴	8.2%
3	ペイシャボビー	丹内 祐次	5.9%	小西 一男	8.3%	シャンハイボビー	57.1%	北所 直人	9.0%
4	ダークンストーミー	藤田 菜七子	10.8%	小笠 倫弘	15.4%	サトノアラジン	7.7%	荒井 真澄	0.0%
5	アルマドゥーラ	野中 悠太郎	8.5%	根本 康広	12.7%	スピルバーグ	9.1%	田頭 勇貴	8.2%
6	サノビーチ	斎藤 新	27.0%	斎藤 誠	18.5%	ヘニーヒューズ	22.0%	佐野 信幸	5.1%
7	キイロノトマト	山田 敬士	5.1%	石栗 龍彦	4.7%	インカンテーション	0.0%	江川 伸夫	0.0%
8	フルーツサンド	柴田 善臣	9.9%	大江原 哲	9.4%	ベストウォーリア	0.0%	田頭 勇貴	8.2%
9	エクトウシュタル	柴田 大知	7.9%	和田 雄二	6.2%	リアルスティール	0.0%	ヒダカ・ブリーダーズ・ユニ	11.1%
10	シュバルツガイスト	C.ルメール	30.5%	国枝 栄	28.6%	キタサンブラック	0.0%	インゼルレーシング	0.0%
11	アンビバレント	松山 弘平	23.5%	青木 孝文	11.5%	ディスクリートキャット	17.9%	ノルマンディーサラブレッド	21.5%
12	ダイナマイトレディ	小林 脩斗	15.4%	南田 美知雄	4.1%	ダノンシャーク	0.0%	飯田 総一郎	0.0%
13	コトノサンショ	武士沢 友治	4.3%	石栗 龍彦	4.7%	アルデバラン2	14.3%	加藤 興一	0.0%
14	ピスティス	江田 照男	11.6%	大江原 哲	9.4%	ミュゼスルタン	0.0%	ORTEGA	0.0%
15	クリノビッグママ	黛 弘人	7.1%	石毛 善彦	2.3%	ストロングリターン	7.5%	栗本 博晴	3.4%
16	テリオスドン	菊沢 一樹	9.8%	田島 俊明	10.6%	ジャングルポケット	9.3%	鈴木 美江子	11.1%

複勝率

馬番	馬名	騎手	複勝率	調教師	複勝率	種牡馬	複勝率	馬主	複勝率
1	ヘアラブリー	松岡 正海	16.5%	杉浦 宏昭	20.0%	バゴ	21.6%	熊木 浩	33.3%
2	キーオブハート	大野 拓弥	25.5%	浅野 洋一郎	10.2%	キンシャサノキセキ	28.5%	田頭 勇貴	9.6%
3	ペイシャボビー	丹内 祐次	10.8%	小西 一男	14.6%	シャンハイボビー	57.1%	北所 直人	13.9%
4	ダークンストーミー	藤田 菜七子	12.4%	小笠 倫弘	26.9%	サトノアラジン	23.1%	荒井 真澄	100.0%
5	アルマドゥーラ	野中 悠太郎	11.3%	根本 康広	17.6%	スピルバーグ	13.6%	田頭 勇貴	9.6%
6	サノビーチ	斎藤 新	32.4%	斎藤 誠	26.9%	ヘニーヒューズ	29.9%	佐野 信幸	12.8%
7	キイロノトマト	山田 敬士	10.1%	石栗 龍彦	10.4%	インカンテーション	0.0%	江川 伸夫	0.0%
8	フルーツサンド	柴田 善臣	15.6%	大江原 哲	15.0%	ベストウォーリア	20.0%	田頭 勇貴	9.6%
9	エクトウシュタル	柴田 大知	13.6%	和田 雄二	15.5%	リアルスティール	25.0%	ヒダカ・ブリーダーズ・ユニ	16.0%
10	シュバルツガイスト	C.ルメール	44.8%	国枝 栄	28.6%	キタサンブラック	0.0%	インゼルレーシング	0.0%
11	アンビバレント	松山 弘平	35.3%	青木 孝文	25.0%	ディスクリートキャット	24.4%	ノルマンディーサラブレッド	30.7%
12	ダイナマイトレディ	小林 脩斗	16.1%	南田 美知雄	6.9%	ダノンシャーク	0.0%	飯田 総一郎	0.0%
13	コトノサンショ	武士沢 友治	7.1%	石栗 龍彦	10.4%	アルデバラン2	19.0%	加藤 興一	0.0%
14	ピスティス	江田 照男	16.6%	大江原 哲	15.0%	ミュゼスルタン	0.0%	ORTEGA	0.0%
15	クリノビッグママ	黛 弘人	14.1%	石毛 善彦	3.4%	ストロングリターン	17.9%	栗本 博晴	3.4%
16	テリオスドン	菊沢 一樹	14.5%	田島 俊明	15.6%	ジャングルポケット	9.3%	鈴木 美江子	11.1%

2022年12月17日 5回5日 中山 1R

2歳 未勝利 (9:50発走)

騎手+種牡馬

馬番	馬名	合算
6	サノノビーチ	15.7%
3	ベイヤボビー	14.6%
11	アンピバレント	11.2%
10	シュバルツガイスト	10.0%
2	キーオブハート	9.9%
1	ベアラブリー	5.8%
16	テリオスドン	5.6%
12	ダイナマイトレディ	4.4%
14	ピステイス	3.1%
15	クリノビッグママ	2.5%
4	ダークンストーミー	2.2%
8	フルーツサンド	2.1%
5	アルマドゥーラ	2.1%
9	エクトウシュタール	1.1%
7	キイロノトマト	0.9%
13	コトノサンショ	0.6%

2022年12月17日

中京1R 2歳未勝利

テクニカル6

ptn1

馬連決着率			3連複決着率		
上位3頭	上位6頭	上位9頭	上位3頭	上位6頭	上位9頭
17%	54%	80%	4%	33%	68%

◆推定オッズ&推定確率

馬番	オッズ	馬名	勝率	連対率	複勝率	単回収値	複回収値
100%	11.6	シゲルミライ	8.6%	17.4%	27.0%	8700%	8000%
200%	6.5	シャンデル	15.3%	28.7%	40.7%	7500%	7600%
300%	125.0	サイモンカリン	0.8%	2.0%	3.8%	7100%	7000%
400%	142.9	エスオールージュ	0.7%	2.0%	3.7%	6800%	6200%
500%	200.0	フレンドローズ	0.5%	1.3%	2.5%	5200%	5300%
600%	14.7	テイエムフジッコ	6.8%	13.5%	21.5%	9800%	8600%
700%	58.8	アルフェニン	1.7%	3.8%	6.4%	7800%	6800%
800%	8.8	ジーファー	11.3%	22.4%	32.1%	9000%	8000%
900%	14.9	グッドハビッツ	6.7%	15.0%	22.5%	8000%	8200%
1000%	7.1	メイショウポペット	14.0%	27.8%	39.7%	8600%	8400%
1100%	142.9	ブライトノート	0.7%	2.1%	4.5%	2800%	6800%
1200%	29.4	フリップアコイン	3.4%	8.0%	13.2%	8500%	8300%
1300%	18.2	リグレイアー	5.5%	11.5%	18.4%	8800%	8100%
1400%	200.0	ヴォードヴィル	0.5%	1.4%	2.7%	4000%	5400%
1500%	5.4	モイル	18.6%	34.8%	47.1%	7200%	7700%
1600%	58.8	プロフェッショナル	1.7%	5.3%	9.3%	6100%	7400%

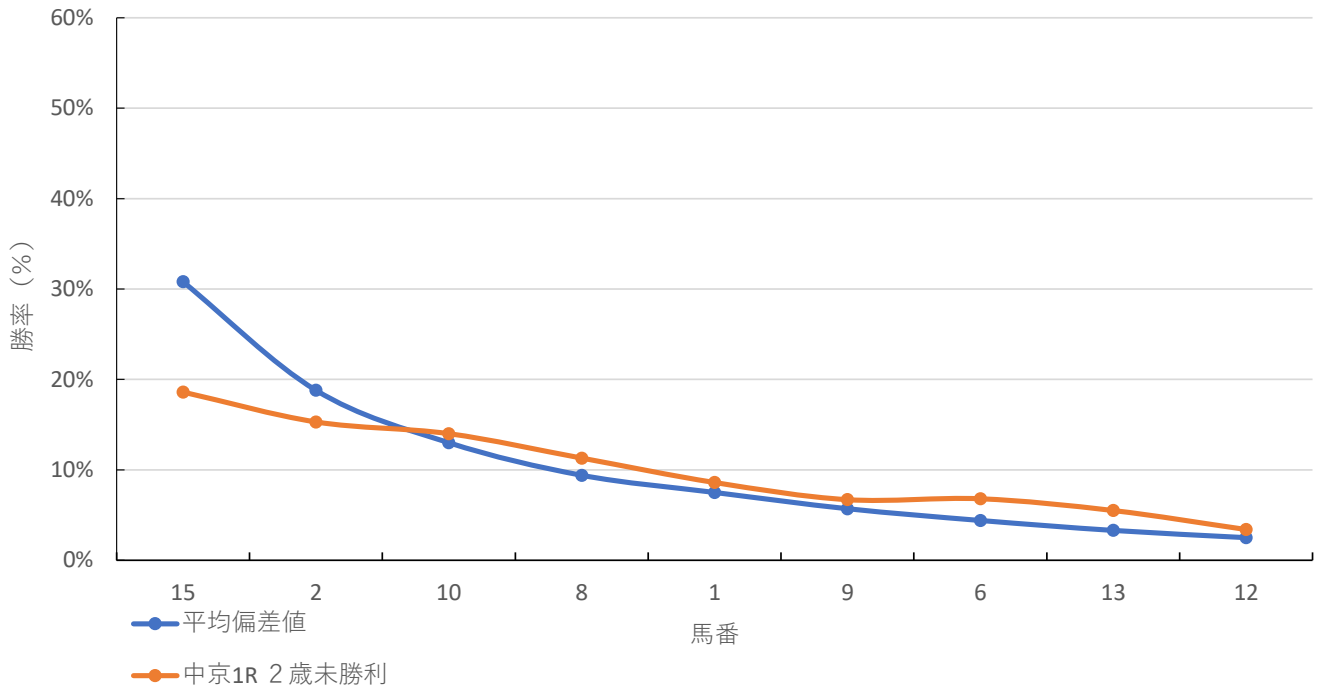
◆推定馬連オッズ&推定決着率

◆推定3連複オッズ&推定決着率

馬番	オッズ	推定決着率	馬番	オッズ	推定決着率
2-15	13.3	7.5%	2-10-15	20.2	4.9%
10-15	14.8	6.8%	2-8-15	27.1	3.7%
8-15	19.7	5.1%	8-10-15	33.3	3.0%
2-10	20.9	4.8%	1-2-15	38.6	2.6%
2-8	25.9	3.9%	2-9-15	46.4	2.2%
8-10	26.8	3.7%	2-8-10	48.2	2.1%
1-15	27.5	3.6%	1-10-15	49.5	2.0%
9-15	31.9	3.1%	9-10-15	59.4	1.7%
1-2	33.4	3.0%	2-6-15	60.6	1.6%
6-15	35.5	2.8%	1-8-15	61.2	1.6%

※実オッズが推定オッズより高いと期待値が100%を超えます

中京1R 2歳未勝利



2022年12月17日 6回5日 中京 1R

2歳 未勝利 (10:00発走)

ダート・左 1800m

勝率

馬番	馬名	騎手	勝率	調教師	勝率	種牡馬	勝率	馬主	勝率
1	シゲルミライ	永野 猛蔵	0.0%	川村 禎彦	6.5%	ドレフォン	15.2%	森中 啓子	0.0%
2	シャンデル	西村 淳也	10.8%	青木 孝文	0.0%	マジスティックウォリアー	9.1%	社台レースホース	14.9%
3	サイモンカリン	川須 栄彦	3.1%	根本 康広	0.0%	ダンカーク	13.9%	澤田 昭紀	0.0%
4	エスオールージュ	菱田 裕二	7.6%	藤沢 則雄	3.8%	サトノクラウン	0.0%	岡本 昌市	0.0%
5	フレンドローズ	佐々木 大輔	0.0%	南田 美知雄	0.0%	バトルブラン	5.6%	横尾 晴人	0.0%
6	テイエムフジッコ	富田 暁	5.3%	木原 一良	6.6%	ホッコータルマエ	11.0%	竹園 正繼	6.7%
7	アルフェニン	幸 英明	8.9%	長谷川 浩大	13.6%	ラニ	0.0%	ノースヒルズ	13.1%
8	ジーファー	今村 聖奈	11.5%	寺島 良	12.1%	オルフェーヴル	7.4%	ノルマンディーサラブレッド	2.3%
9	グッドハビッツ	小林 凌大	5.0%	吉田 直弘	1.7%	ダノンバラード	50.0%	サラブレッドクラブ・ラフィア	0.0%
10	メイショウポベット	角田 大河	0.0%	角田 晃一	8.2%	ヴィクトワールピサ	4.2%	松本 好雄	8.3%
11	ブライトノート	藤岡 康太	11.4%	羽月 友彦	5.1%	ルーラーシップ	8.2%	水上 行雄	0.0%
12	フリップアコイン	団野 大成	10.6%	斉藤 崇史	8.1%	モーリス	7.1%	G 1レーシング	10.9%
13	リグレイアー	亀田 温心	4.3%	北出 成人	7.7%	タリスマニック	0.0%	上田 秀二	0.0%
14	ヴォードヴィル	服部 寿希	3.1%	中竹 和也	5.6%	ルーラーシップ	8.2%	ローレルレーシング	7.7%
15	モイル	永島 まなみ	6.5%	角田 晃一	8.2%	キンシャサノキセキ	5.1%	前川企画	0.0%
16	プロフェッショナル	松本 大輝	0.0%	今野 貞一	18.6%	サトノダイヤモンド	0.0%	川勝 裕之	33.3%

連対率

馬番	馬名	騎手	連対率	調教師	連対率	種牡馬	連対率	馬主	連対率
1	シゲルミライ	永野 猛蔵	25.0%	川村 禎彦	18.2%	ドレフォン	23.9%	森中 啓子	0.0%
2	シャンデル	西村 淳也	20.8%	青木 孝文	3.2%	マジスティックウォリアー	16.2%	社台レースホース	25.3%
3	サイモンカリン	川須 栄彦	7.7%	根本 康広	4.3%	ダンカーク	23.6%	澤田 昭紀	0.0%
4	エスオールージュ	菱田 裕二	13.6%	藤沢 則雄	7.7%	サトノクラウン	0.0%	岡本 昌市	0.0%
5	フレンドローズ	佐々木 大輔	0.0%	南田 美知雄	0.0%	バトルブラン	11.1%	横尾 晴人	0.0%
6	テイエムフジッコ	富田 暁	13.6%	木原 一良	11.5%	ホッコータルマエ	13.7%	竹園 正繼	13.3%
7	アルフェニン	幸 英明	15.3%	長谷川 浩大	31.8%	ラニ	8.3%	ノースヒルズ	20.6%
8	ジーファー	今村 聖奈	26.9%	寺島 良	19.7%	オルフェーヴル	17.2%	ノルマンディーサラブレッド	6.8%
9	グッドハビッツ	小林 凌大	5.0%	吉田 直弘	10.2%	ダノンバラード	50.0%	サラブレッドクラブ・ラフィア	5.3%
10	メイショウポベット	角田 大河	7.5%	角田 晃一	14.3%	ヴィクトワールピサ	8.3%	松本 好雄	16.6%
11	ブライトノート	藤岡 康太	21.1%	羽月 友彦	7.6%	ルーラーシップ	14.7%	水上 行雄	42.9%
12	フリップアコイン	団野 大成	22.3%	斉藤 崇史	21.6%	モーリス	21.4%	G 1レーシング	25.5%
13	リグレイアー	亀田 温心	5.4%	北出 成人	12.8%	タリスマニック	0.0%	上田 秀二	0.0%
14	ヴォードヴィル	服部 寿希	3.1%	中竹 和也	13.3%	ルーラーシップ	14.7%	ローレルレーシング	23.1%
15	モイル	永島 まなみ	8.7%	角田 晃一	14.3%	キンシャサノキセキ	16.7%	前川企画	0.0%
16	プロフェッショナル	松本 大輝	6.3%	今野 貞一	27.9%	サトノダイヤモンド	0.0%	川勝 裕之	33.3%

複勝率

馬番	馬名	騎手	複勝率	調教師	複勝率	種牡馬	複勝率	馬主	複勝率
1	シゲルミライ	永野 猛蔵	25.0%	川村 禎彦	27.3%	ドレフォン	41.3%	森中 啓子	0.0%
2	シャンデル	西村 淳也	31.5%	青木 孝文	3.2%	マジスティックウォリアー	25.3%	社台レースホース	29.9%
3	サイモンカリン	川須 栄彦	13.8%	根本 康広	8.7%	ダンカーク	33.3%	澤田 昭紀	0.0%
4	エスオールージュ	菱田 裕二	16.7%	藤沢 則雄	15.4%	サトノクラウン	0.0%	岡本 昌市	0.0%
5	フレンドローズ	佐々木 大輔	0.0%	南田 美知雄	0.0%	バトルブラン	16.7%	横尾 晴人	0.0%
6	テイエムフジッコ	富田 暁	23.5%	木原 一良	14.8%	ホッコータルマエ	21.9%	竹園 正繼	21.3%
7	アルフェニン	幸 英明	24.8%	長谷川 浩大	31.8%	ラニ	16.7%	ノースヒルズ	29.9%
8	ジーファー	今村 聖奈	34.6%	寺島 良	37.9%	オルフェーヴル	30.3%	ノルマンディーサラブレッド	15.9%
9	グッドハビッツ	小林 凌大	10.0%	吉田 直弘	23.7%	ダノンバラード	50.0%	サラブレッドクラブ・ラフィア	5.3%
10	メイショウポベット	角田 大河	10.0%	角田 晃一	28.6%	ヴィクトワールピサ	13.9%	松本 好雄	20.1%
11	ブライトノート	藤岡 康太	31.7%	羽月 友彦	16.5%	ルーラーシップ	23.4%	水上 行雄	42.9%
12	フリップアコイン	団野 大成	29.8%	斉藤 崇史	32.4%	モーリス	28.6%	G 1レーシング	34.5%
13	リグレイアー	亀田 温心	12.0%	北出 成人	15.4%	タリスマニック	0.0%	上田 秀二	0.0%
14	ヴォードヴィル	服部 寿希	6.3%	中竹 和也	16.7%	ルーラーシップ	23.4%	ローレルレーシング	30.8%
15	モイル	永島 まなみ	13.0%	角田 晃一	28.6%	キンシャサノキセキ	23.1%	前川企画	100.0%
16	プロフェッショナル	松本 大輝	12.5%	今野 貞一	30.2%	サトノダイヤモンド	0.0%	川勝 裕之	66.7%

2022年12月17日 6回5日 中京 1R

2歳 未勝利 (10:00発走)

騎手+種牡馬

馬番	馬名	合算
9	グッドハビッツ	27.5%
2	シャンデル	9.9%
11	ブライトノート	9.8%
8	ジーファー	9.5%
12	フリップアコイン	8.9%
3	サイモンカリン	8.5%
6	テイエムフジッコ	8.1%
1	シゲルミライ	7.6%
15	モイル	5.8%
14	ヴォードヴィル	5.6%
7	アルフェニン	4.5%
4	エスオールージュ	3.8%
5	フレンドローズ	2.8%
13	リグレイアー	2.2%
10	メイショウボヘット	2.1%
16	プロフェッショナル	0.0%

2022年12月17日

阪神1R 2歳未勝利

テクニカル6

ptn5

馬連決着率			3連複決着率		
上位3頭	上位6頭	上位9頭	上位3頭	上位6頭	上位9頭
40%	75%	91%	13%	55%	83%

◆推定オッズ&推定確率

馬番	オッズ	馬名	勝率	連対率	複勝率	単回収値	複回収値
100%	62.5	メイショウリリアム	1.6%	4.6%	9.3%	6300%	7000%
200%	66.7	トーホウダリンシア	1.5%	4.2%	8.2%	9100%	8600%
300%	66.7	ラガープリンセス	1.5%	4.1%	7.5%	8200%	8500%
400%	71.4	ショウナンアウリイ	1.4%	3.3%	5.4%	10600%	7100%
500%	31.3	ノーブルトラップ	3.2%	9.3%	17.5%	6700%	7800%
600%	11.0	アイリスパローズ	9.1%	23.1%	37.5%	7800%	8100%
700%	2.5	カネトシフラム	40.1%	61.7%	74.1%	7800%	8600%
800%	7.1	ゼットカレン	14.1%	35.3%	52.3%	7300%	8300%
900%	333.3	グレイシャスオーラ	0.3%	1.0%	2.0%	3600%	4600%
1000%	34.5	ミヤジトレヴ	2.9%	7.5%	13.5%	7400%	7400%
1100%	7.1	ミラクルティアラ	14.1%	31.9%	46.9%	7700%	8300%
1200%	18.2	オリビアミノル	5.5%	13.4%	23.7%	7600%	7700%
1300%	52.6	ミヅキ	1.9%	5.7%	11.4%	6700%	7600%
1400%	200.0	スピルクリスティ	0.5%	1.5%	2.7%	5400%	5000%

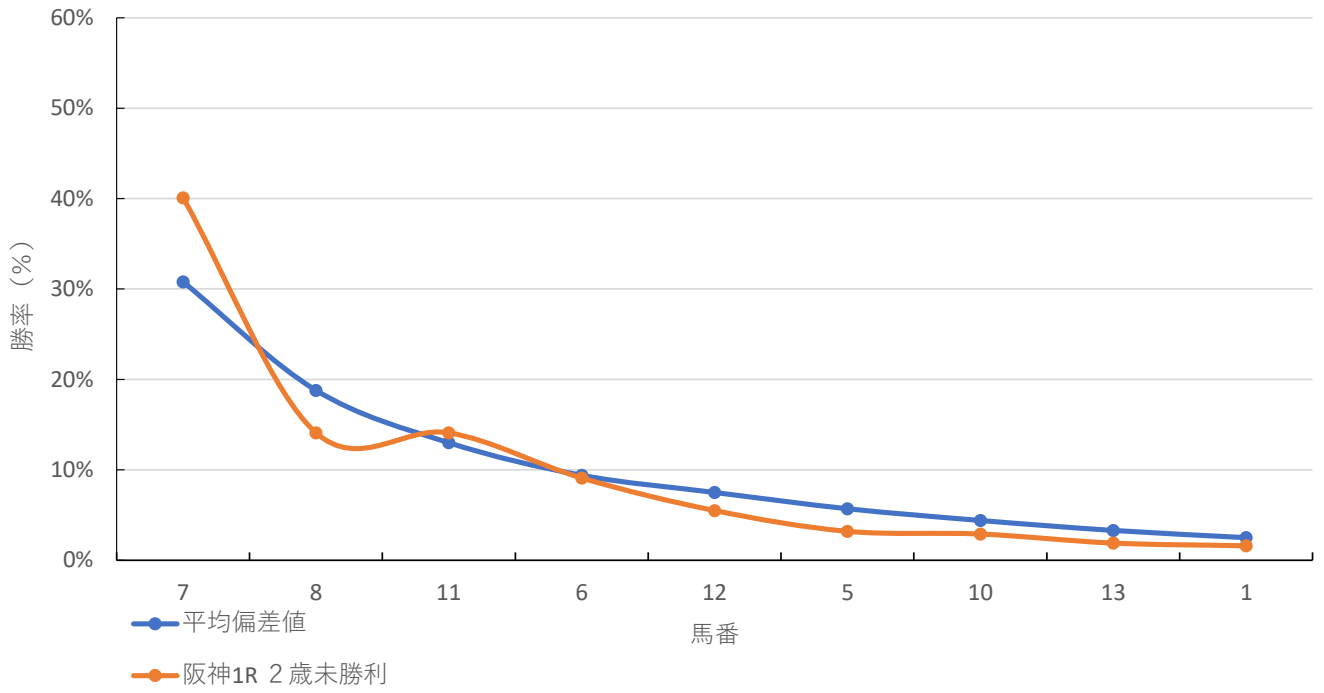
◆推定馬連オッズ&推定決着率

◆推定3連複オッズ&推定決着率

馬番	オッズ	推定決着率	馬番	オッズ	推定決着率
7-8	6.1	16.3%	7-8-11	8.5	11.8%
7-11	7.3	13.8%	6-7-8	11.5	8.7%
6-7	10.8	9.3%	6-7-11	15.3	6.5%
8-11	14.8	6.8%	7-8-12	21.8	4.6%
7-12	20.2	5.0%	6-8-11	27.2	3.7%
6-8	20.4	4.9%	5-7-8	29.5	3.4%
6-11	22.6	4.4%	7-11-12	30.3	3.3%
5-7	29.0	3.4%	6-7-12	38.0	2.6%
8-12	35.2	2.8%	5-7-11	41.1	2.4%
7-10	36.0	2.8%	7-8-10	47.8	2.1%

※実オッズが推定オッズより高いと期待値が100%を超えます

阪神1R 2歳未勝利



2022年12月17日 6回5日 阪神 1R

2歳 未勝利 (10:10発走)

ダート・右 1200m

勝率

馬番	馬名	騎手	勝率	調教師	勝率	種牡馬	勝率	馬主	勝率
1	メイショウリリアム	太宰 啓介	2.3%	高橋 亮	8.6%	シルバーステート	21.4%	松本 好雄	6.6%
2	トーホウダリンシア	鮫島 克駿	7.1%	石坂 公一	10.0%	ミッキーアイル	18.4%	東豊物産	0.0%
3	ラガープリンセス	大久保 友雅	0.0%	池添 兼雄	4.6%	ドレフォン	21.9%	奥村 啓二	0.0%
4	ショウナンアウリイ	吉田 隼人	15.1%	松下 武士	8.6%	ショウナンカンブ	6.7%	国本 哲秀	5.6%
5	ノーブルトラップ	角田 大和	6.1%	牧浦 充徳	3.2%	ヴィクトワールピサ	0.0%	吉木 伸彦	0.0%
6	アイリスパローズ	川田 将雅	30.0%	上村 洋行	18.2%	モーリス	13.9%	猪熊 広次	12.5%
7	カネトシフラム	秋山 真一郎	6.9%	大橋 勇樹	5.6%	パイロ	8.9%	兼松 昌男	0.0%
8	ゼットカレン	古川 吉洋	4.3%	宮 徹	6.5%	シャンハイボビー	0.0%	フォーレスト	14.3%
9	グレイシャスオーラ	狹野 琢真	0.0%	吉田 直弘	8.8%	マジェスティックウォリアー	4.2%	岡田 牧雄	3.6%
10	ミヤジトレヴ	和田 竜二	6.5%	川村 禎彦	4.0%	キタサンブラック	12.5%	曾我 司	0.0%
11	ミラクルティアラ	松若 風馬	3.4%	加用 正	12.2%	ヘニーヒューズ	11.0%	グリーンファーム	13.3%
12	オリピアマノル	横山 典弘	5.0%	本田 優	8.0%	ルーラーシップ	2.3%	吉岡 貴	14.3%
13	ミツキ	小沢 大仁	2.0%	笹田 和秀	10.0%	メイショウボーラー	3.0%	飛野牧場	14.3%
14	スピルクリスティ	国分 優作	3.0%	藤沢 則雄	1.7%	スピルバーグ	0.0%	大戸 志浦	0.0%

連対率

馬番	馬名	騎手	連対率	調教師	連対率	種牡馬	連対率	馬主	連対率
1	メイショウリリアム	太宰 啓介	8.0%	高橋 亮	11.4%	シルバーステート	21.4%	松本 好雄	14.2%
2	トーホウダリンシア	鮫島 克駿	12.5%	石坂 公一	25.0%	ミッキーアイル	24.5%	東豊物産	14.3%
3	ラガープリンセス	大久保 友雅	7.7%	池添 兼雄	6.2%	ドレフォン	31.3%	奥村 啓二	0.0%
4	ショウナンアウリイ	吉田 隼人	22.6%	松下 武士	14.3%	ショウナンカンブ	16.7%	国本 哲秀	16.7%
5	ノーブルトラップ	角田 大和	15.2%	牧浦 充徳	7.9%	ヴィクトワールピサ	7.1%	吉木 伸彦	0.0%
6	アイリスパローズ	川田 将雅	46.7%	上村 洋行	34.1%	モーリス	25.0%	猪熊 広次	18.8%
7	カネトシフラム	秋山 真一郎	13.9%	大橋 勇樹	11.1%	パイロ	16.9%	兼松 昌男	10.0%
8	ゼットカレン	古川 吉洋	16.0%	宮 徹	14.5%	シャンハイボビー	40.0%	フォーレスト	21.4%
9	グレイシャスオーラ	狹野 琢真	9.5%	吉田 直弘	14.7%	マジェスティックウォリアー	12.5%	岡田 牧雄	14.3%
10	ミヤジトレヴ	和田 竜二	16.1%	川村 禎彦	6.1%	キタサンブラック	25.0%	曾我 司	0.0%
11	ミラクルティアラ	松若 風馬	8.2%	加用 正	20.4%	ヘニーヒューズ	22.4%	グリーンファーム	13.3%
12	オリピアマノル	横山 典弘	15.0%	本田 優	12.0%	ルーラーシップ	9.1%	吉岡 貴	28.6%
13	ミツキ	小沢 大仁	4.1%	笹田 和秀	16.7%	メイショウボーラー	9.0%	飛野牧場	42.9%
14	スピルクリスティ	国分 優作	5.0%	藤沢 則雄	6.7%	スピルバーグ	0.0%	大戸 志浦	0.0%

複勝率

馬番	馬名	騎手	複勝率	調教師	複勝率	種牡馬	複勝率	馬主	複勝率
1	メイショウリリアム	太宰 啓介	13.8%	高橋 亮	14.3%	シルバーステート	28.6%	松本 好雄	17.7%
2	トーホウダリンシア	鮫島 克駿	20.5%	石坂 公一	25.0%	ミッキーアイル	30.6%	東豊物産	14.3%
3	ラガープリンセス	大久保 友雅	7.7%	池添 兼雄	12.3%	ドレフォン	40.6%	奥村 啓二	0.0%
4	ショウナンアウリイ	吉田 隼人	32.1%	松下 武士	17.1%	ショウナンカンブ	20.0%	国本 哲秀	22.2%
5	ノーブルトラップ	角田 大和	21.2%	牧浦 充徳	11.1%	ヴィクトワールピサ	10.7%	吉木 伸彦	0.0%
6	アイリスパローズ	川田 将雅	51.7%	上村 洋行	43.2%	モーリス	30.6%	猪熊 広次	18.8%
7	カネトシフラム	秋山 真一郎	25.0%	大橋 勇樹	23.3%	パイロ	27.4%	兼松 昌男	20.0%
8	ゼットカレン	古川 吉洋	23.4%	宮 徹	19.4%	シャンハイボビー	60.0%	フォーレスト	28.6%
9	グレイシャスオーラ	狹野 琢真	14.3%	吉田 直弘	20.6%	マジェスティックウォリアー	25.0%	岡田 牧雄	19.6%
10	ミヤジトレヴ	和田 竜二	23.1%	川村 禎彦	10.1%	キタサンブラック	37.5%	曾我 司	50.0%
11	ミラクルティアラ	松若 風馬	11.6%	加用 正	22.4%	ヘニーヒューズ	33.3%	グリーンファーム	13.3%
12	オリピアマノル	横山 典弘	15.0%	本田 優	20.0%	ルーラーシップ	13.6%	吉岡 貴	28.6%
13	ミツキ	小沢 大仁	14.3%	笹田 和秀	20.0%	メイショウボーラー	13.2%	飛野牧場	57.1%
14	スピルクリスティ	国分 優作	13.0%	藤沢 則雄	13.3%	スピルバーグ	0.0%	大戸 志浦	0.0%

2022年12月17日 6回5日 阪神 1R

2歳 未勝利 (10:10発走)

騎手+種牡馬

馬番	馬名	合算
6	アイリスパローズ	21.9%
2	トーホウダリンシア	12.8%
1	メイショウリリアム	11.9%
3	ラガープリンセス	10.9%
4	ショウナンアウリイ	10.9%
10	ミヤジトレヴ	9.5%
7	カネトシフラム	7.9%
11	ミラクルディアラ	7.2%
12	オリピアミノル	3.6%
5	ノーブルトラップ	3.0%
13	ミツキ	2.5%
8	ゼットカレン	2.1%
9	グレイシャスオーラ	2.1%
14	スビルクリスティ	1.5%

2022年12月17日

中山12R 3歳以上2勝クラス

テクニカル6

ptn3

馬連決着率			3連複決着率		
上位3頭	上位6頭	上位9頭	上位3頭	上位6頭	上位9頭
27%	65%	86%	6%	44%	75%

◆推定オッズ&推定確率

馬番	オッズ	馬名	勝率	連対率	複勝率	単回収値	複回収値
100%	5.3	ゴーゴーユタカ	18.9%	37.0%	50.0%	7500%	8000%
200%	83.3	テーオーシリウス	1.2%	3.5%	6.1%	7000%	7600%
300%	200.0	ブローズ	0.5%	1.6%	2.5%	5300%	5700%
400%	333.3	エープラス	0.3%	1.5%	3.1%	2700%	5500%
500%	14.1	アトリビュート	7.1%	16.3%	27.5%	9400%	8500%
600%	200.0	タイセイドリマー	0.5%	1.5%	3.3%	2600%	5700%
700%	4.7	ヴィクトウラ	21.3%	37.8%	49.9%	7500%	7700%
800%	11.0	グランドライン	9.1%	20.7%	30.8%	11200%	9800%
900%	8.8	サイルーン	11.4%	23.6%	35.8%	8500%	7800%
1000%	9.3	グランディア	10.7%	23.7%	35.2%	9000%	8200%
1100%	4.9	サンカルパ	20.3%	39.5%	49.5%	9400%	8700%
1200%	166.7	エイシンシュトルム	0.6%	1.4%	2.8%	7900%	5500%
1300%	31.3	ミトロジー	3.2%	6.3%	19.0%	3900%	8300%
1400%	47.6	イザニコス	2.1%	5.0%	9.4%	7900%	8400%
1500%	33.3	ハーランズハーツ	3.0%	7.3%	11.9%	9600%	8200%

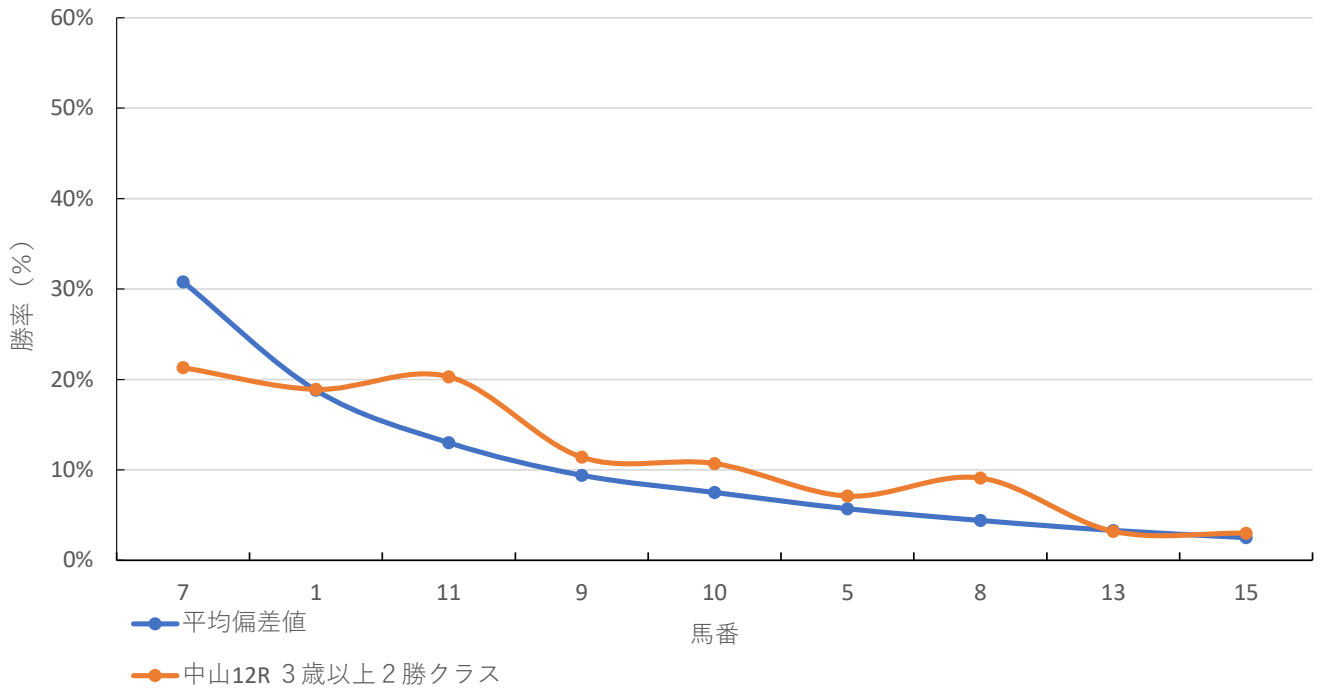
◆推定馬連オッズ&推定決着率

◆推定3連複オッズ&推定決着率

馬番	オッズ	推定決着率	馬番	オッズ	推定決着率
1-7	9.5	10.5%	1-7-11	12.5	8.0%
7-11	9.6	10.5%	1-7-9	18.7	5.4%
1-11	11.4	8.8%	7-9-11	22.6	4.4%
7-9	17.2	5.8%	1-7-10	22.8	4.4%
9-11	17.9	5.6%	1-9-11	28.2	3.5%
7-10	18.6	5.4%	7-10-11	28.8	3.5%
1-10	19.0	5.3%	1-5-7	29.1	3.4%
1-9	19.1	5.2%	1-7-8	32.5	3.1%
7-8	21.3	4.7%	5-7-11	36.8	2.7%
5-7	27.0	3.7%	7-9-10	39.8	2.5%

※実オッズが推定オッズより高いと期待値が100%を超えます

中山12R 3歳以上2勝クラス



2022年12月17日 5回5日 中山 12R

3歳以上 2勝クラス (16:00発走)

芝・右 1800m

勝率

馬番	馬名	騎手	勝率	調教師	勝率	種牡馬	勝率	馬主	勝率
1	ゴーゴユタカ	横山 武史	7.1%	武井 亮	5.6%	ルーラーシップ	5.9%	井山 登	0.0%
2	テーオーシリウス	斎藤 新	0.0%	奥村 豊	0.0%	ジャスタウェイ	10.9%	小笹 公也	0.0%
3	ブローズ	菊沢 一樹	0.0%	菊川 正達	0.0%	マツリダゴッホ	10.5%	高樽 さゆり	0.0%
4	エーブラス	石川 裕紀人	7.4%	池上 昌和	11.1%	キズナ	8.7%	馬目 卓	0.0%
5	アトリビュート	坂井 瑠星	0.0%	高野 友和	60.0%	ディーブインパクト	17.4%	シルクレーシング	13.4%
6	タイセイドリマー	戸崎 圭太	15.8%	矢作 芳人	5.6%	ハーツクライ	9.3%	田中 成奉	25.0%
7	ヴィクトウーラ	岩田 望来	0.0%	金成 貴史	2.3%	ロードカナロア	14.1%	近藤 英子	0.0%
8	グランドライン	三浦 皇成	13.3%	高木 登	5.0%	ドゥラメンテ	20.8%	ラ・メール	14.3%
9	サイルーン	松山 弘平	13.3%	堀 宣行	25.6%	ディーブインパクト	17.4%	金子真人ホールディングス	12.5%
10	グランディア	D.イーガン	0.0%	中内田 充正	40.0%	ハービンジャー	4.4%	キャロットファーム	11.1%
11	サンカルバ	C.ルメール	22.2%	田中 博康	16.0%	ドゥラメンテ	20.8%	シルクレーシング	13.4%
12	エイシンシュトルム	木幡 巧也	4.4%	勢司 和浩	0.0%	エイシンヒカリ	0.0%	栄進堂	0.0%
13	ミトロジー	T.マーカンド	33.3%	尾関 知人	16.2%	ダイワメジャー	5.1%	シルクレーシング	13.4%
14	イザニコス	丹内 祐次	3.3%	和田 正一郎	5.3%	スクリーンヒーロー	8.8%	サラブレッドクラブ・ラフィア	2.8%
15	ハーランズハーツ	福永 祐一	11.1%	橋口 慎介	0.0%	ハーツクライ	9.3%	林 正道	0.0%

連対率

馬番	馬名	騎手	連対率	調教師	連対率	種牡馬	連対率	馬主	連対率
1	ゴーゴユタカ	横山 武史	25.0%	武井 亮	27.8%	ルーラーシップ	20.3%	井山 登	20.0%
2	テーオーシリウス	斎藤 新	33.3%	奥村 豊	0.0%	ジャスタウェイ	10.9%	小笹 公也	0.0%
3	ブローズ	菊沢 一樹	0.0%	菊川 正達	4.8%	マツリダゴッホ	10.5%	高樽 さゆり	0.0%
4	エーブラス	石川 裕紀人	16.7%	池上 昌和	30.6%	キズナ	21.7%	馬目 卓	0.0%
5	アトリビュート	坂井 瑠星	12.5%	高野 友和	60.0%	ディーブインパクト	29.2%	シルクレーシング	20.9%
6	タイセイドリマー	戸崎 圭太	25.3%	矢作 芳人	5.6%	ハーツクライ	18.7%	田中 成奉	25.0%
7	ヴィクトウーラ	岩田 望来	16.7%	金成 貴史	7.0%	ロードカナロア	28.2%	近藤 英子	0.0%
8	グランドライン	三浦 皇成	23.9%	高木 登	10.0%	ドゥラメンテ	26.4%	ラ・メール	14.3%
9	サイルーン	松山 弘平	20.0%	堀 宣行	37.2%	ディーブインパクト	29.2%	金子真人ホールディングス	20.8%
10	グランディア	D.イーガン	0.0%	中内田 充正	60.0%	ハービンジャー	11.0%	キャロットファーム	23.3%
11	サンカルバ	C.ルメール	44.4%	田中 博康	36.0%	ドゥラメンテ	26.4%	シルクレーシング	20.9%
12	エイシンシュトルム	木幡 巧也	6.7%	勢司 和浩	6.3%	エイシンヒカリ	0.0%	栄進堂	0.0%
13	ミトロジー	T.マーカンド	33.3%	尾関 知人	29.7%	ダイワメジャー	18.6%	シルクレーシング	20.9%
14	イザニコス	丹内 祐次	6.7%	和田 正一郎	10.5%	スクリーンヒーロー	10.5%	サラブレッドクラブ・ラフィア	6.5%
15	ハーランズハーツ	福永 祐一	27.8%	橋口 慎介	25.0%	ハーツクライ	18.7%	林 正道	0.0%

複勝率

馬番	馬名	騎手	複勝率	調教師	複勝率	種牡馬	複勝率	馬主	複勝率
1	ゴーゴユタカ	横山 武史	44.6%	武井 亮	38.9%	ルーラーシップ	33.1%	井山 登	40.0%
2	テーオーシリウス	斎藤 新	33.3%	奥村 豊	16.7%	ジャスタウェイ	19.6%	小笹 公也	0.0%
3	ブローズ	菊沢 一樹	0.0%	菊川 正達	4.8%	マツリダゴッホ	10.5%	高樽 さゆり	0.0%
4	エーブラス	石川 裕紀人	16.7%	池上 昌和	38.9%	キズナ	30.4%	馬目 卓	0.0%
5	アトリビュート	坂井 瑠星	37.5%	高野 友和	60.0%	ディーブインパクト	37.6%	シルクレーシング	28.4%
6	タイセイドリマー	戸崎 圭太	35.8%	矢作 芳人	27.8%	ハーツクライ	23.4%	田中 成奉	25.0%
7	ヴィクトウーラ	岩田 望来	33.3%	金成 貴史	23.3%	ロードカナロア	34.1%	近藤 英子	42.9%
8	グランドライン	三浦 皇成	33.6%	高木 登	25.0%	ドゥラメンテ	35.8%	ラ・メール	14.3%
9	サイルーン	松山 弘平	33.3%	堀 宣行	46.5%	ディーブインパクト	37.6%	金子真人ホールディングス	25.0%
10	グランディア	D.イーガン	0.0%	中内田 充正	60.0%	ハービンジャー	22.0%	キャロットファーム	40.0%
11	サンカルバ	C.ルメール	53.7%	田中 博康	44.0%	ドゥラメンテ	35.8%	シルクレーシング	28.4%
12	エイシンシュトルム	木幡 巧也	6.7%	勢司 和浩	12.5%	エイシンヒカリ	50.0%	栄進堂	33.3%
13	ミトロジー	T.マーカンド	33.3%	尾関 知人	35.1%	ダイワメジャー	23.7%	シルクレーシング	28.4%
14	イザニコス	丹内 祐次	13.3%	和田 正一郎	21.1%	スクリーンヒーロー	19.3%	サラブレッドクラブ・ラフィア	14.8%
15	ハーランズハーツ	福永 祐一	44.4%	橋口 慎介	25.0%	ハーツクライ	23.4%	林 正道	0.0%

2022年12月17日 5回5日 中山 12R

3歳以上 2勝クラス (16:00発走)

騎手+種牡馬

馬番	馬名	合算
11	サンカルバ	21.5%
13	ミトロジー	19.2%
8	グランドライン	17.0%
9	サイルーン	15.4%
6	タイセイドリマー	12.6%
15	ハーランスハーツ	10.2%
5	アトリビュート	8.7%
4	エーブラス	8.1%
7	ヴィクトウーラ	7.1%
1	ゴーゴユタカ	6.5%
14	イザニコス	6.1%
2	テーオーシリウス	5.4%
3	ブローズ	5.3%
12	エイシンシュトルム	2.2%
10	グランディア	2.2%

2022年12月17日

中京12R 3歳以上1勝クラス

テクニカル6

ptn1

馬連決着率			3連複決着率		
上位3頭	上位6頭	上位9頭	上位3頭	上位6頭	上位9頭
17%	54%	80%	4%	33%	68%

◆推定オッズ&推定確率

馬番	オッズ	馬名	勝率	連対率	複勝率	単回収値	複回収値
100%	5.4	コズミックフロスト	18.6%	34.8%	47.1%	7200%	7700%
200%	111.1	ホウオウエンジェル	0.9%	2.1%	4.3%	6100%	6600%
300%	33.3	レイヴンズコー	3.0%	6.8%	12.1%	8100%	8100%
400%	111.1	ハーディローズ	0.9%	2.0%	3.9%	5700%	8100%
500%	43.5	デヴィルズマーブル	2.3%	5.6%	9.4%	8300%	7800%
600%	90.9	マイネルチューダ	1.1%	2.4%	5.9%	6300%	7700%
700%	11.6	ハピネスアゲン	8.6%	17.4%	27.0%	8700%	8000%
800%	125.0	ウォーカーテソーロ	0.8%	2.2%	4.4%	7400%	7800%
900%	6.4	サトノレギオン	15.7%	30.9%	42.8%	7400%	7600%
1000%	45.5	ソレントフレイバー	2.2%	5.0%	9.0%	8500%	9100%
1100%	166.7	ヒノクニ	0.6%	1.3%	2.4%	4400%	4900%
1200%	9.4	リヴォリ	10.6%	22.8%	34.0%	7000%	7600%
1300%	29.4	パノティア	3.4%	8.0%	13.2%	8500%	8300%
1400%	8.8	メイショウソラフネ	11.3%	22.4%	32.1%	9000%	8000%
1500%	14.9	ビーナスローズ	6.7%	15.0%	22.5%	8000%	8200%
1600%	18.2	ドリアード	5.5%	11.5%	18.4%	8800%	8100%
1700%	14.7	サイド	6.8%	13.5%	21.5%	9800%	8600%

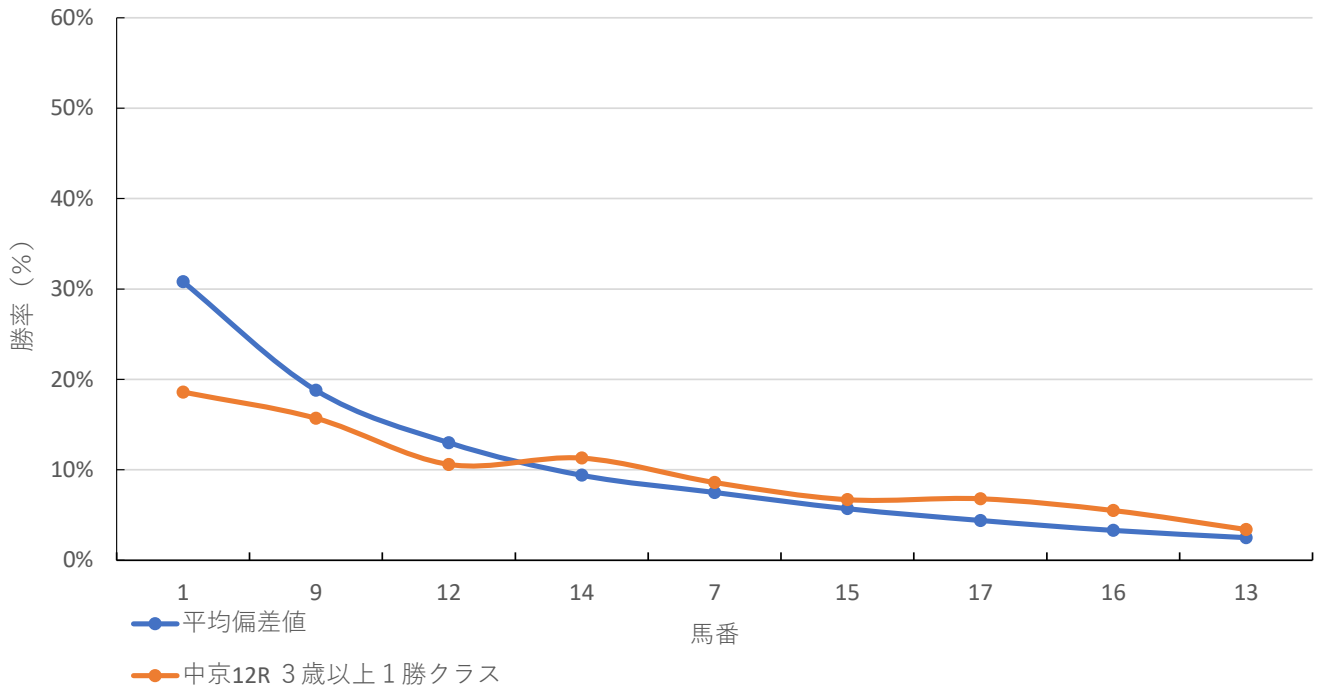
◆推定馬連オッズ&推定決着率

◆推定3連複オッズ&推定決着率

馬番	オッズ	推定決着率	馬番	オッズ	推定決着率
1-9	12.4	8.1%	1-9-12	22.4	4.5%
1-12	18.0	5.6%	1-9-14	25.8	3.9%
1-14	19.7	5.1%	1-7-9	36.8	2.7%
9-12	23.7	4.2%	1-12-14	38.9	2.6%
9-14	24.1	4.2%	1-9-15	44.1	2.3%
1-7	27.5	3.6%	9-12-14	53.5	1.9%
7-9	31.0	3.2%	1-9-17	57.7	1.7%
1-15	31.9	3.1%	1-7-12	57.8	1.7%
12-14	32.6	3.1%	1-7-14	61.2	1.6%
1-17	35.5	2.8%	1-12-15	69.4	1.4%

※実オッズが推定オッズより高いと期待値が100%を超えます

中京12R 3歳以上1勝クラス



2022年12月17日 6回5日 中京 12R

3歳以上 1勝クラス (16:10発走)

芝・左 1400m

勝率

馬番	馬名	騎手	勝率	調教師	勝率	種牡馬	勝率	馬主	勝率
1	コズミックフロスト	西村 淳也	5.9%	高柳 瑞樹	0.0%	アメリカンベイトリオット	14.3%	ゴドルフィン	12.3%
2	ホウオウエンジェル	亀田 温心	0.0%	加藤 和宏	0.0%	Dark Angel	14.3%	小笹 芳央	0.0%
3	レイヴンズコー	永野 猛蔵	0.0%	大竹 正博	6.7%	Raven's Pass	16.7%	ゴドルフィン	12.3%
4	ハーディローズ	小林 凌大	0.0%	土田 稔	0.0%	ディスクリートキャット	33.3%	酒井 孝敏	0.0%
5	デヴィルズマーブル	北村 友一	3.6%	斉藤 崇史	10.7%	Raven's Pass	16.7%	ゴドルフィン	12.3%
6	マイネルチューダ	松本 大輝	7.7%	奥平 雅士	0.0%	マツリダゴッホ	0.0%	サラブレッドクラブ・ラフィア	0.0%
7	ハピネスアゲン	団野 大成	0.0%	萱野 浩二	0.0%	エイシンヒカリ	16.7%	浅川 皓司	0.0%
8	ウォーカーテソーロ	浜中 俊	6.5%	稲垣 幸雄	0.0%	Speightstown	0.0%	了徳寺健二ホールディングス	25.0%
9	サトノレギオン	藤岡 康太	8.7%	萩原 清	14.3%	ハーツクライ	10.8%	里見 治	100.0%
10	ソレントフレイバー	菱田 裕二	0.0%	久保田 貴士	20.0%	キタサンブラック	20.0%	尾田 信夫	0.0%
11	ヒノクニ	今村 聖奈	0.0%	深山 雅史	16.7%	カレンブラックヒル	14.3%	由井 健太郎	0.0%
12	リヴォリ	藤岡 佑介	8.7%	藤原 英昭	8.8%	ダイワメジャー	6.9%	寺田 寿男	9.1%
13	パノティア	幸 英明	8.1%	金成 貴史	21.4%	ドウラメンテ	5.0%	野田 努	0.0%
14	メイショウソラフネ	角田 大河	8.3%	石橋 守	0.0%	モーリス	8.1%	松本 好雄	1.8%
15	ピーナスローズ	富田 暁	2.6%	清水 久詞	12.5%	キタサンブラック	20.0%	ローレルレーシング	0.0%
16	ドリアド	永島 まなみ	0.0%	佐々木 晶三	3.3%	キズナ	12.7%	ヒダカ・ブリーダーズ・ユニ	11.8%
17	サイド	川須 栄彦	3.1%	角田 晃一	0.0%	キズナ	12.7%	前田 幸治	36.4%

連対率

馬番	馬名	騎手	連対率	調教師	連対率	種牡馬	連対率	馬主	連対率
1	コズミックフロスト	西村 淳也	13.7%	高柳 瑞樹	9.1%	アメリカンベイトリオット	28.6%	ゴドルフィン	24.6%
2	ホウオウエンジェル	亀田 温心	3.3%	加藤 和宏	0.0%	Dark Angel	28.6%	小笹 芳央	0.0%
3	レイヴンズコー	永野 猛蔵	0.0%	大竹 正博	20.0%	Raven's Pass	16.7%	ゴドルフィン	24.6%
4	ハーディローズ	小林 凌大	0.0%	土田 稔	0.0%	ディスクリートキャット	33.3%	酒井 孝敏	0.0%
5	デヴィルズマーブル	北村 友一	10.7%	斉藤 崇史	21.4%	Raven's Pass	16.7%	ゴドルフィン	24.6%
6	マイネルチューダ	松本 大輝	7.7%	奥平 雅士	0.0%	マツリダゴッホ	2.9%	サラブレッドクラブ・ラフィア	5.7%
7	ハピネスアゲン	団野 大成	21.7%	萱野 浩二	0.0%	エイシンヒカリ	33.3%	浅川 皓司	0.0%
8	ウォーカーテソーロ	浜中 俊	9.7%	稲垣 幸雄	0.0%	Speightstown	0.0%	了徳寺健二ホールディングス	25.0%
9	サトノレギオン	藤岡 康太	17.4%	萩原 清	14.3%	ハーツクライ	16.9%	里見 治	100.0%
10	ソレントフレイバー	菱田 裕二	10.2%	久保田 貴士	20.0%	キタサンブラック	40.0%	尾田 信夫	0.0%
11	ヒノクニ	今村 聖奈	0.0%	深山 雅史	16.7%	カレンブラックヒル	14.3%	由井 健太郎	0.0%
12	リヴォリ	藤岡 佑介	17.4%	藤原 英昭	23.5%	ダイワメジャー	16.0%	寺田 寿男	27.3%
13	パノティア	幸 英明	14.5%	金成 貴史	21.4%	ドウラメンテ	10.0%	野田 努	0.0%
14	メイショウソラフネ	角田 大河	16.7%	石橋 守	0.0%	モーリス	18.9%	松本 好雄	15.8%
15	ピーナスローズ	富田 暁	2.6%	清水 久詞	22.9%	キタサンブラック	40.0%	ローレルレーシング	0.0%
16	ドリアド	永島 まなみ	10.5%	佐々木 晶三	13.3%	キズナ	20.6%	ヒダカ・ブリーダーズ・ユニ	17.6%
17	サイド	川須 栄彦	3.1%	角田 晃一	8.7%	キズナ	20.6%	前田 幸治	54.5%

複勝率

馬番	馬名	騎手	複勝率	調教師	複勝率	種牡馬	複勝率	馬主	複勝率
1	コズミックフロスト	西村 淳也	15.7%	高柳 瑞樹	9.1%	アメリカンベイトリオット	28.6%	ゴドルフィン	29.8%
2	ホウオウエンジェル	亀田 温心	6.7%	加藤 和宏	0.0%	Dark Angel	42.9%	小笹 芳央	0.0%
3	レイヴンズコー	永野 猛蔵	0.0%	大竹 正博	33.3%	Raven's Pass	16.7%	ゴドルフィン	29.8%
4	ハーディローズ	小林 凌大	12.5%	土田 稔	0.0%	ディスクリートキャット	50.0%	酒井 孝敏	0.0%
5	デヴィルズマーブル	北村 友一	25.0%	斉藤 崇史	21.4%	Raven's Pass	16.7%	ゴドルフィン	29.8%
6	マイネルチューダ	松本 大輝	15.4%	奥平 雅士	0.0%	マツリダゴッホ	8.8%	サラブレッドクラブ・ラフィア	17.1%
7	ハピネスアゲン	団野 大成	21.7%	萱野 浩二	0.0%	エイシンヒカリ	33.3%	浅川 皓司	0.0%
8	ウォーカーテソーロ	浜中 俊	22.6%	稲垣 幸雄	0.0%	Speightstown	33.3%	了徳寺健二ホールディングス	50.0%
9	サトノレギオン	藤岡 康太	33.3%	萩原 清	14.3%	ハーツクライ	27.7%	里見 治	100.0%
10	ソレントフレイバー	菱田 裕二	18.4%	久保田 貴士	20.0%	キタサンブラック	40.0%	尾田 信夫	0.0%
11	ヒノクニ	今村 聖奈	14.3%	深山 雅史	16.7%	カレンブラックヒル	42.9%	由井 健太郎	0.0%
12	リヴォリ	藤岡 佑介	17.4%	藤原 英昭	35.3%	ダイワメジャー	26.0%	寺田 寿男	36.4%
13	パノティア	幸 英明	22.6%	金成 貴史	21.4%	ドウラメンテ	15.0%	野田 努	0.0%
14	メイショウソラフネ	角田 大河	25.0%	石橋 守	5.0%	モーリス	29.7%	松本 好雄	22.8%
15	ピーナスローズ	富田 暁	10.3%	清水 久詞	31.3%	キタサンブラック	40.0%	ローレルレーシング	0.0%
16	ドリアド	永島 まなみ	10.5%	佐々木 晶三	30.0%	キズナ	30.2%	ヒダカ・ブリーダーズ・ユニ	35.3%
17	サイド	川須 栄彦	15.6%	角田 晃一	30.4%	キズナ	30.2%	前田 幸治	54.5%

2022年12月17日 6回5日 中京 12R

3歳以上 1勝クラス (16:10発走)

騎手+種牡馬

馬番	馬名	合算
4	ハーディローズ	16.7%
15	ビーナスローズ	11.3%
5	デヴィルズマーブル	10.1%
1	コズミックフロスト	10.1%
10	ソレントフレイバー	10.0%
9	サトノレギオン	9.7%
7	ハビネスアゲン	8.3%
3	レイヴンスコー	8.3%
14	メイショウソラフネ	8.2%
17	サイド	7.9%
12	リヴォリ	7.8%
11	ヒノクニ	7.1%
2	ホウオウエンジェル	7.1%
13	パノティア	6.5%
16	ドリアード	6.3%
6	マイネルチューダ	3.8%
8	ウォーカーテソーロ	3.2%

2022年12月17日

阪神12R 3歳以上1勝クラス

テクニカル6

ptn2

馬連決着率			3連複決着率		
上位3頭	上位6頭	上位9頭	上位3頭	上位6頭	上位9頭
21%	61%	83%	5%	39%	72%

◆推定オッズ&推定確率

馬番	オッズ	馬名	勝率	連対率	複勝率	単回収値	複回収値
100%	6.1	セブンサミット	16.4%	33.1%	47.9%	6300%	7900%
200%	5.1	マイシンフォニー	19.6%	38.3%	50.0%	7200%	7900%
300%	15.2	コナブラック	6.6%	13.9%	21.5%	8500%	7600%
400%	18.9	ヘクトパスカル	5.3%	11.3%	18.8%	8400%	7900%
500%	111.1	プリファードラン	0.9%	2.1%	3.5%	9800%	6700%
600%	76.9	メッセージソング	1.3%	4.4%	8.2%	6900%	8000%
700%	33.3	レディーシス	3.0%	7.0%	12.3%	9400%	8300%
800%	5.8	マテンロウアレス	17.2%	30.1%	43.1%	8400%	7800%
900%	200.0	ムガ	0.5%	1.5%	2.6%	5900%	5600%
1000%	33.3	ルーージュグラス	3.0%	5.6%	8.1%	16800%	9800%
1100%	43.5	ディオサデルソル	2.3%	6.2%	11.7%	6300%	8600%
1200%	8.5	オオキニ	11.7%	24.2%	34.6%	9100%	7900%
1300%	26.3	サトノマジェスタ	3.8%	9.1%	15.4%	8900%	8400%
1400%	7.7	ゲンパチムサシ	13.0%	26.1%	37.8%	8500%	8000%
1500%	52.6	ケンハービンジャー	1.9%	5.4%	9.0%	7400%	8600%

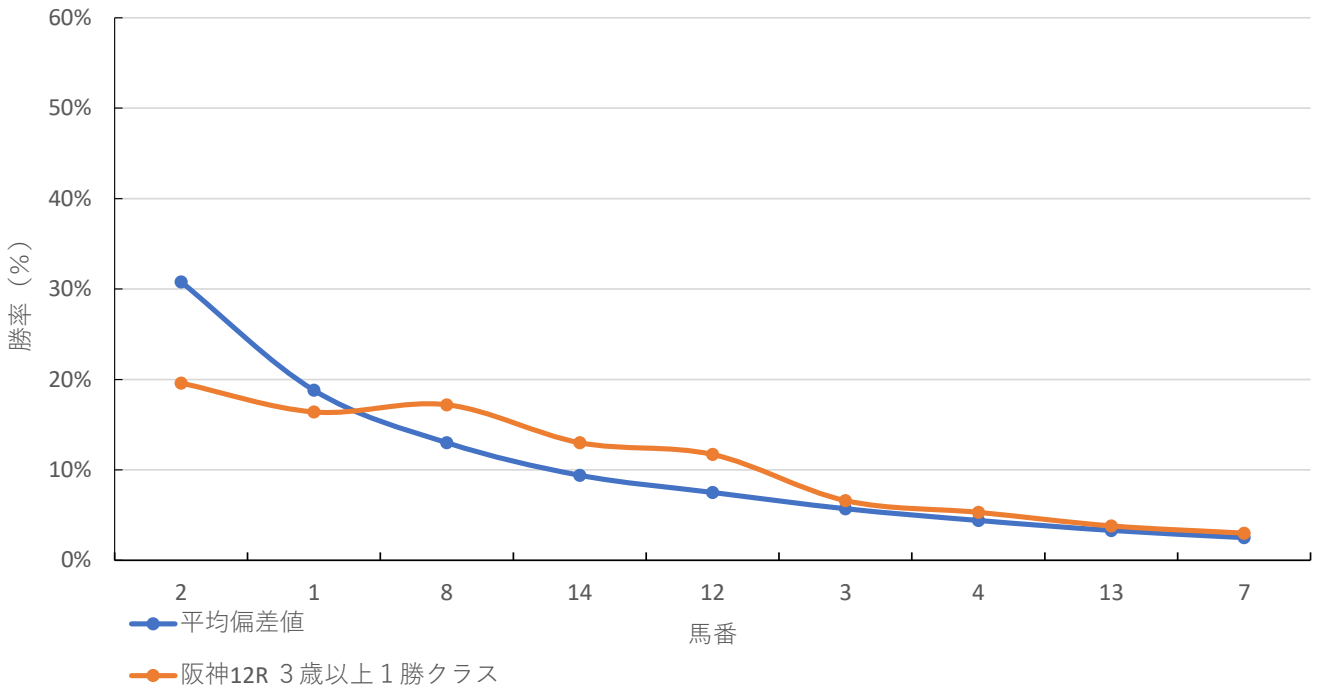
◆推定馬連オッズ&推定決着率

◆推定3連複オッズ&推定決着率

馬番	オッズ	推定決着率	馬番	オッズ	推定決着率
1-2	10.5	9.5%	1-2-8	14.9	6.7%
2-8	12.4	8.1%	1-2-14	18.4	5.4%
2-14	15.4	6.5%	1-2-12	24.1	4.1%
1-8	16.7	6.0%	2-8-14	24.6	4.1%
2-12	18.0	5.6%	1-8-14	32.0	3.1%
1-14	19.3	5.2%	2-8-12	33.5	3.0%
1-12	20.8	4.8%	2-12-14	38.2	2.6%
8-14	21.2	4.7%	1-2-3	38.8	2.6%
2-3	31.3	3.2%	2-3-8	54.0	1.9%
2-4	38.5	2.6%	1-2-4	55.5	1.8%

※実オッズが推定オッズより高いと期待値が100%を超えます

阪神12R 3歳以上1勝クラス



2022年12月17日 6回5日 阪神 12R

3歳以上 1勝クラス (16:20発走)

芝・右外 1800m

勝率

馬番	馬名	騎手	勝率	調教師	勝率	種牡馬	勝率	馬主	勝率
1	セブンサミット	岩田 康誠	3.1%	西村 真幸	8.3%	モーリス	13.6%	キャロットファーム	11.1%
2	マイシンフォニー	武 豊	14.3%	松永 幹夫	12.5%	ディーブインパクト	19.1%	キーファーズ	28.6%
3	コナブラック	吉田 隼人	11.1%	清水 久詞	6.7%	キタサンブラック	0.0%	サンデーレーシング	12.9%
4	ヘクトバスカル	鮫島 克駿	1.4%	橋口 慎介	12.1%	エピファネイア	8.8%	西村 健	0.0%
5	プリファードラン	松若 風馬	2.3%	吉岡 辰弥	12.0%	Mshawish	0.0%	小林英一ホールディングス	25.0%
6	メッセージソング	角田 大和	0.0%	藤岡 健一	12.5%	ロードカナロア	8.3%	シルクレーシング	12.3%
7	レディーシス	小崎 綾也	0.0%	小崎 憲	0.0%	ブラックタイド	5.3%	谷和 光彦	0.0%
8	マテンロウアレス	横山 典弘	18.8%	昆 貢	17.4%	ダイワメジャー	6.2%	寺田 千代乃	15.8%
9	ムガ	古川 吉洋	0.0%	大根田 裕之	0.0%	キズナ	9.0%	村田 博司	0.0%
10	ルージュグラス	丸田 恭介	0.0%	安田 隆行	19.4%	ハービンジャー	5.6%	東京ホースレーシング	20.5%
11	ディオサデルソル	小沢 大仁	12.5%	今野 貞一	4.8%	モーリス	13.6%	星加 浩一	0.0%
12	オオキニ	和田 竜二	7.1%	鈴木 孝志	5.6%	アドマイヤムーン	5.0%	岡 浩二	6.3%
13	サトノマジェスタ	秋山 真一郎	4.8%	音無 秀孝	6.7%	ハーツクライ	9.6%	里見 治	33.3%
14	ゲンバチムサシ	川田 将雅	26.2%	佐々木 晶三	12.0%	ドゥラメンテ	10.6%	平野 武志	0.0%
15	ケンハービンジャー	国分 恭介	0.0%	本田 優	8.3%	ハービンジャー	5.6%	中西 桂子	0.0%

連対率

馬番	馬名	騎手	連対率	調教師	連対率	種牡馬	連対率	馬主	連対率
1	セブンサミット	岩田 康誠	12.5%	西村 真幸	12.5%	モーリス	22.7%	キャロットファーム	18.9%
2	マイシンフォニー	武 豊	23.1%	松永 幹夫	20.8%	ディーブインパクト	32.4%	キーファーズ	28.6%
3	コナブラック	吉田 隼人	15.6%	清水 久詞	15.6%	キタサンブラック	0.0%	サンデーレーシング	29.0%
4	ヘクトバスカル	鮫島 克駿	7.2%	橋口 慎介	24.2%	エピファネイア	23.8%	西村 健	0.0%
5	プリファードラン	松若 風馬	10.5%	吉岡 辰弥	20.0%	Mshawish	0.0%	小林英一ホールディングス	25.0%
6	メッセージソング	角田 大和	0.0%	藤岡 健一	31.3%	ロードカナロア	15.7%	シルクレーシング	28.8%
7	レディーシス	小崎 綾也	0.0%	小崎 憲	0.0%	ブラックタイド	10.5%	谷和 光彦	0.0%
8	マテンロウアレス	横山 典弘	28.1%	昆 貢	30.4%	ダイワメジャー	18.5%	寺田 千代乃	31.6%
9	ムガ	古川 吉洋	2.4%	大根田 裕之	0.0%	キズナ	18.0%	村田 博司	0.0%
10	ルージュグラス	丸田 恭介	0.0%	安田 隆行	22.6%	ハービンジャー	10.4%	東京ホースレーシング	20.5%
11	ディオサデルソル	小沢 大仁	18.8%	今野 貞一	14.3%	モーリス	22.7%	星加 浩一	0.0%
12	オオキニ	和田 竜二	15.4%	鈴木 孝志	11.1%	アドマイヤムーン	5.0%	岡 浩二	18.8%
13	サトノマジェスタ	秋山 真一郎	16.7%	音無 秀孝	26.7%	ハーツクライ	16.9%	里見 治	33.3%
14	ゲンバチムサシ	川田 将雅	49.5%	佐々木 晶三	16.0%	ドゥラメンテ	24.2%	平野 武志	0.0%
15	ケンハービンジャー	国分 恭介	2.2%	本田 優	8.3%	ハービンジャー	10.4%	中西 桂子	0.0%

複勝率

馬番	馬名	騎手	複勝率	調教師	複勝率	種牡馬	複勝率	馬主	複勝率
1	セブンサミット	岩田 康誠	34.4%	西村 真幸	20.8%	モーリス	29.5%	キャロットファーム	27.8%
2	マイシンフォニー	武 豊	28.6%	松永 幹夫	27.1%	ディーブインパクト	43.5%	キーファーズ	28.6%
3	コナブラック	吉田 隼人	24.4%	清水 久詞	22.2%	キタサンブラック	9.1%	サンデーレーシング	37.1%
4	ヘクトバスカル	鮫島 克駿	14.5%	橋口 慎介	30.3%	エピファネイア	32.5%	西村 健	0.0%
5	プリファードラン	松若 風馬	14.0%	吉岡 辰弥	20.0%	Mshawish	0.0%	小林英一ホールディングス	50.0%
6	メッセージソング	角田 大和	13.3%	藤岡 健一	43.8%	ロードカナロア	17.6%	シルクレーシング	37.0%
7	レディーシス	小崎 綾也	13.6%	小崎 憲	12.5%	ブラックタイド	21.1%	谷和 光彦	16.7%
8	マテンロウアレス	横山 典弘	34.4%	昆 貢	34.8%	ダイワメジャー	23.1%	寺田 千代乃	31.6%
9	ムガ	古川 吉洋	2.4%	大根田 裕之	0.0%	キズナ	25.0%	村田 博司	0.0%
10	ルージュグラス	丸田 恭介	0.0%	安田 隆行	29.0%	ハービンジャー	21.6%	東京ホースレーシング	27.3%
11	ディオサデルソル	小沢 大仁	18.8%	今野 貞一	23.8%	モーリス	29.5%	星加 浩一	0.0%
12	オオキニ	和田 竜二	26.9%	鈴木 孝志	30.6%	アドマイヤムーン	15.0%	岡 浩二	43.8%
13	サトノマジェスタ	秋山 真一郎	23.8%	音無 秀孝	31.1%	ハーツクライ	25.8%	里見 治	33.3%
14	ゲンバチムサシ	川田 将雅	64.5%	佐々木 晶三	28.0%	ドゥラメンテ	42.4%	平野 武志	0.0%
15	ケンハービンジャー	国分 恭介	8.7%	本田 優	11.1%	ハービンジャー	21.6%	中西 桂子	0.0%

2022年12月17日 6回5日 阪神 12R

3歳以上 1勝クラス (16:20発走)

騎手+種牡馬

馬番	馬名	合算
14	ゲンバチムサシ	18.4%
2	マイシンフォニー	16.7%
11	ディオサデルソル	13.1%
8	マテンロウアレス	12.5%
1	セブンサミット	8.4%
13	サトノマジスタ	7.2%
12	オオキニ	6.0%
3	コナブラック	5.6%
4	ヘクトバスカル	5.1%
9	ムガ	4.5%
6	メッセージソング	4.2%
10	ルージュグラス	2.8%
15	ケンハービンジャー	2.8%
7	レディーシス	2.6%
5	プリファードラン	1.2%